

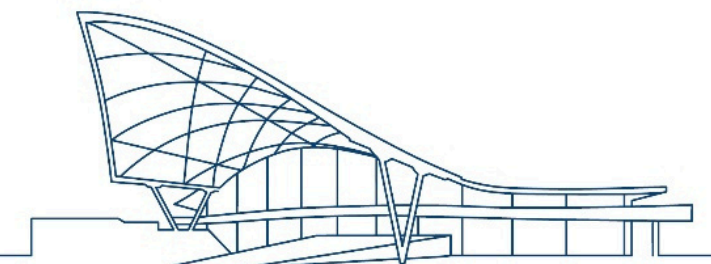


3-MINUTE  
O R A L  
S P E E C H

# This is Athena: a tool for analysing scientific journal metadata

Krzysztof **Włodarczyk**

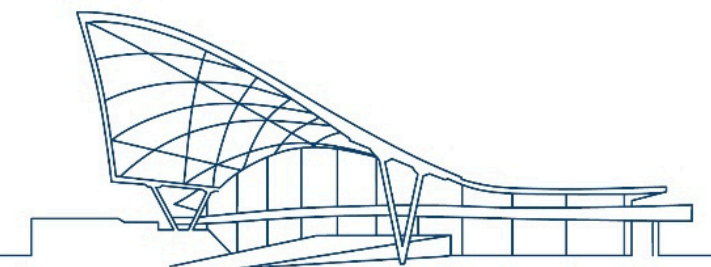
Main Library, Medical University of Warsaw, Poland





3-MINUTE  
O R A L  
S P E E C H

# Why is journal choice important?

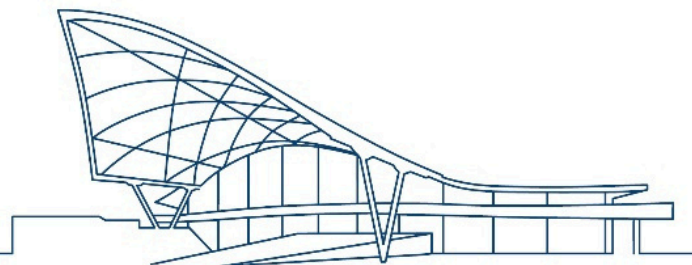


# career impact

In academia, *publish or perish* is more than just a cliché. Publishing in scientific journals with **high bibliometric indicators**:

- 1 supports career advancement,
- 2 improves the success rate of grant applications,
- 3 contributes to a stronger academic profile.

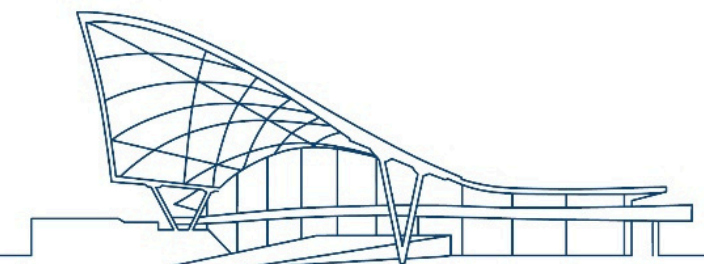
These journals also carry more weight in evaluation systems.



# visibility, reach and efficiency

Publishing in a well-matched journal:

- 1 improves discoverability and citation potential, as the work appears where the academic community expects to find it,
- 2 aligns better with editorial expectations, which can reduce rejection risk and accelerate peer review.

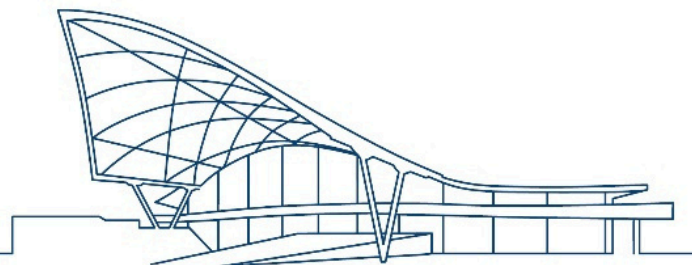




# ethical and legal considerations

Choosing a reputable journal:

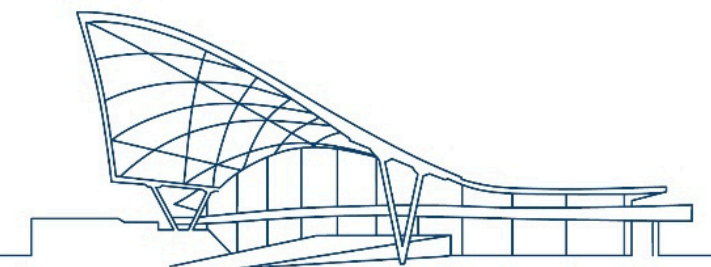
- 1 protects against predatory publishers and unethical practices,
- 2 ensures proper peer review, indexing in scientific databases and long-term archiving.





3-MINUTE  
O R A L  
S P E E C H

**Choosing the wrong journal could mean  
your publication doesn't count for  
evaluation or funding!**

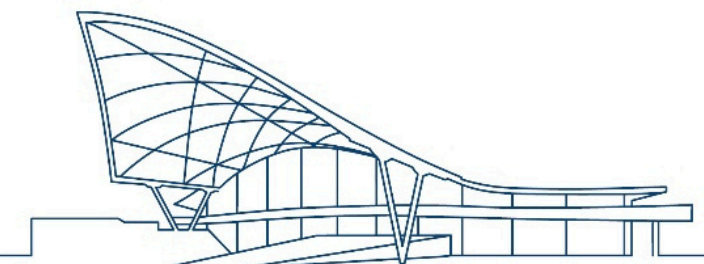




3-MINUTE  
O R A L  
S P E E C H

# How to find the right journal

...and not perish



**Meet Athena**

PUNKTACJA MNISW 2024

Punkty MNiSW OD:

100

20

200

Punkty MNiSW DO:

140

20

200

DYSCYPLINY MNISW — WUM

▼

JOURNAL CITATION REPORTS

▼

KATEGORIE WEB OF SCIENCE

▼

MEDICAL SUBJECT HEADINGS

▼

STRONA GŁÓWNAINSTRUKCJAKONTAKT				
Analiza metadanych czasopism naukowych na podstawie aktualnych wykazów MNiSW i Journal Citation Reports				
Liczba czasopism: 5 984 (spośród 34 088 dostępnych pozycji)			Strona 1 z 599	
			<div><div>↓</div><div>1</div><div>−</div><div>+</div></div>	
1	<div>Foundations and Trends in Machine Learning</div> <div>ISSN: 1935-8237, 1935-8245</div>	<div>Punktacja MNiSW</div> <div>140</div>	<div>Impact Factor</div> <div>65.4</div>	<div>Najwyższy Kwartyl</div> <div>Q1</div> <div>Najwyższy Centyl</div> <div>99.7</div>
<input type="checkbox"/> POKAŻ SZCZEGÓŁY				
2	<div>Nature Catalysis</div> <div>ISSN: 2520-1158</div>	<div>Punktacja MNiSW</div> <div>100</div>	<div>Impact Factor</div> <div>42.9</div>	<div>Najwyższy Kwartyl</div> <div>Q1</div> <div>Najwyższy Centyl</div> <div>99.7</div> <div>Nauki o Zdrowiu</div> <div>Nauki Farmaceutyczne</div>
<input type="checkbox"/> POKAŻ SZCZEGÓŁY				
3	<div>Nano-Micro Letters</div> <div>ISSN: 2311-6706, 2150-5551</div>	<div>Punktacja MNiSW</div> <div>140</div>	<div>Impact Factor</div> <div>31.6</div>	<div>Najwyższy Kwartyl</div> <div>Q1</div> <div>Najwyższy Centyl</div> <div>98.3</div> <div>Nauki Farmaceutyczne</div>
<input type="checkbox"/> POKAŻ SZCZEGÓŁY				
4	<div>Journal of Hematology &amp; Oncology</div>	<div>Punktacja MNiSW</div> <div>140</div>	<div>Impact Factor</div> <div>30.0</div>	<div>Najwyższy Kwartyl</div> <div>Q1</div> <div>Nauki Medyczne</div>

# data sources

**Athena** is a web-based application that aggregates metadata from the following sources:

- 1 **34,088** journals indexed in the Polish national journal ranking list, a cornerstone in Poland's performance-based research assessment framework,
- 2 Categories and selected metrics from Web of Science Journal Citation Reports,
- 3 MeSH terms extracted from **3,020,017** articles published between 2022 and 2024 and indexed in MEDLINE. These were used to construct thematic profiles of **5233** journals.





ATENA

FILTRY

WYSZUKIWARKA

USTAWIENIA

PUNKTACJA MNISW 2024

DYSCYPLINY MNISW — WUM

JOURNAL CITATION REPORTS

Najwyższy kwartyl czasopisma:

Rozwiń listę...

Impact Factor OD: 0.0

Impact Factor DO: 600.0

Centyl OD: 0.0

Centyl DO: 100.0

KATEGORIE WEB OF SCIENCE

Filtr pozwala wybrać czasopisma na podstawie kategorii tematycznych WOS.

Wybierz kategorię:

Rozwiń listę...

MEDICAL SUBJECT HEADINGS

STRONA GŁÓWNA

INSTRUKCJA

KONTAKT

Analiza metadanych czasopism naukowych na podstawie aktualnych wykazów MNiSW i Journal Citation Reports

Strona 1 z 599

Liczba czasopism: 5 984 (spośród 34 088 dostępnych pozycji)

↓

1

−

+

1	<div>Foundations and Trends in Machine Learning</div> <div>ISSN: 1935-8237, 1935-8245</div>	Punktacja MNiSW	Impact Factor	Najwyższy Kwartyl	Najwyższy Centyl	
		140	65.4	Q1	99.7	
	<input type="checkbox"/> POKAŻ SZCZEGÓŁY					
		Punktacja MNiSW	Impact Factor	Najwyższy Kwartyl	Najwyższy Centyl	Nauki o Zdrowiu
		100	42.9	Q1	99.7	Nauki Farmaceutyczne
	<input type="checkbox"/> POKAŻ SZCZEGÓŁY					
	<div>Nano-Micro Letters</div> <div>ISSN: 2311-6766, 2150-5551</div>	Punktacja MNiSW	Impact Factor	Najwyższy Kwartyl	Najwyższy Centyl	Nauki Farmaceutyczne
		140	31.6	Q1	98.3	
	<input type="checkbox"/> POKAŻ SZCZEGÓŁY					
4	<div>Journal of Hematology &amp; Oncology</div>	Punktacja MNiSW	Impact Factor	Najwyższy Kwartyl		Nauki Medyczne
		140	30.0	Q1		

filters based on WoS JCR data:  
impact factor, quartile, percentile  
and all Web of Science categories



ATENA

FILTRY

WYSZUKIWARKA

USTAWIENIA

PUNKTACJA MNISW 2024

DYSCYPLINY MNISW — WUM

JOURNAL CITATION REPORTS

KATEGORIE WEB OF SCIENCE

MEDICAL SUBJECT HEADINGS

Wybierz sposób uwzględnienia hasła MeSH:

DOKŁADNE

Uwzględnia wyłącznie wskazane hasło

ROZSZERZONE

Uwzględnia dodatkowo szczegółowe hasła, znajdujące się niżej w hierarchii MeSH

Wybierz MeSH:

Szukaj...

Minimalna liczba artykułów w czasopiśmie z wybranym hasłem MeSH

1

100

STRONA GŁÓWNA

INSTRUKCJA

KONTAKT

Analiza metadanych czasopism naukowych na podstawie aktualnych wykazów MNiSW i Journal Citation Reports

Strona 1 z 599

Liczba czasopism: 5 984 (spośród 34 088 dostępnych pozycji)

↓

1

–

+

1

Foundations and Trends in Machine Learning

ISSN: 1935-8237, 1935-8245

Punktacja MNiSW

140

Impact Factor

65.4

Najwyższy Kwartyl

Q1

Najwyższy Centyl

99.7

☐ POKAŻ SZCZEGÓŁY

2

Nature Catalysis

ISSN: 2222-2833, 2222-2841

Punktacja MNiSW

100

Impact Factor

42.9

Najwyższy Kwartyl

Q1

Najwyższy Centyl

99.7

☐ POKAŻ SZCZEGÓŁY

Nauki o Zdrowiu

Nauki Farmaceutyczne

3

Journal of Hematology & Oncology

ISSN: 2311-6706, 2150-5531

Punktacja MNiSW

140

Impact Factor

31.6

Najwyższy Kwartyl

Q1

Najwyższy Centyl

98.3

☐ POKAŻ SZCZEGÓŁY

Nauki Farmaceutyczne

Nauki Medyczne

4

Journal of Hematology & Oncology

ISSN: 2311-6706, 2150-5531

Punktacja MNiSW

140

Impact Factor

31.6

Najwyższy Kwartyl

Q1

Najwyższy Centyl

98.3

☐ POKAŻ SZCZEGÓŁY

Nauki Farmaceutyczne

Nauki Medyczne

MeSH term filters with

explode / no explode option

and min. article count threshold

Punkty MNiSW OD: 100

20

200

Punkty MNiSW DO: 200

20

200

DYSCYPLINY MNiSW — WUM

JOURNAL CITATION REPORTS

Najwyższy kwartyl czasopisma:

Q1 ×

Q2 ×

×

▼

Impact Factor OD: 0.0

+

Impact Factor DO: 600.0

−

+

Centyl OD: 0.0

+

Centyl DO: 100.0

−

+

KATEGORIE WEB OF SCIENCE

MEDICAL SUBJECT HEADINGS

Wybierz sposób uwzględnienia hasła MeSH:

DOKŁADNE

Uwzględnia wyłącznie wskazane hasło

ROZSZERZONE

Uwzględnia dodatkowo szczegółowe hasła, znajdujące się niżej w hierarchii MeSH

Wybierz MeSH:

Tuberculosis

×

▼

Minimalna liczba artykułów w czasopiśmie z wybranym hasłem MeSH

20

1

100

STRONA GŁÓWNA

INSTRUKCJA

KONTAKT

Analiza metadanych czasopism z listy czasopism

Journal Reports

Strona 1 z 5

↓

1

−

+

Liczba czasopism: 41 (spośród 34 088 dostępnych pozycji)

Tuberculosis

Any of the infectious diseases of man and other animals caused by species of MYCOBACTERIUM TUBERCULOSIS

Synonimy: koch's disease | kochs disease | mycobacterium tuberculosis infection | koch disease | mycobacterium tuberculosis infection | tuberculosis

HASŁA PODRZĘDNE: tuberculosis, extrapulmonary | pericarditis, tuberculous | silicotuberculosis | tuberculoma | tuberculosis, avian | tuberculosis, bovine | tuberculosis, cardiovascular | tuberculosis, cutaneous | tuberculosis, endocrine | tuberculosis, female genital | tuberculosis, gastrointestinal | tuberculosis, hepatic | tuberculosis, laryngeal | tuberculosis, lymph node | tuberculosis, male genital | tuberculosis, meningitis | tuberculosis, miliary | tuberculosis, oral | tuberculosis, osteoarticular | peritonitis, tuberculous | tuberculosis, pleural | tuberculosis, pulmonary | tuberculosis, renal | tuberculosis, spinal | tuberculosis, splenic | tuberculosis, urogenital | tuberculoma, intracranial | tuberculosis, multidrug-resistant | king's evil | tuberculosis, central nervous system | extensively drug-resistant tuberculosis | latent tuberculosis

1

LANCET

ISSN: 0140-6736, 1474-547X

Punktacja MNiSW

200

Impact Factor

98.4

Najwyższy Kwartyl

Q1

Najwyższy Centyl

99.8

Nauki Medyczne

Nauki o Zdrowiu

Nauki Farmaceutyczne

☐ POKAŻ SZCZEGÓŁY

☐ POKAŻ HASŁA MESH

2

Lancet Respiratory Medicine

ISSN: 2213-2600

Punktacja MNiSW

200

Impact Factor

38.7

Najwyższy Kwartyl

Q1

Najwyższy Centyl

99.5

Nauki Medyczne

Nauki o Zdrowiu

Nauki Farmaceutyczne

☐ POKAŻ SZCZEGÓŁY

☐ POKAŻ HASŁA MESH

3

LANCET INFECTIOUS DISEASES

Punktacja MNiSW

Impact Factor

Najwyższy Kwartyl





FILTRY WYSZUKIWANIE

SORTOWANIE

- ☐ Czasopismo
- ☐ Punktacja MNiSW
- ☒ Punktacja IF
- ☐ Najwyższy Kwartyl
- ☐ Najwyższy Centyl

KIERUNEK SORTOWANIA

- ☐ Rosnąco
- ☒ Malejąco

LICZBA CZASOPISM NA STRONIE

- ☒ 10
- ☐ 20
- ☐ 50
- ☐ 100

INNE

- ☐ Zawsze pokazuj szczegóły publikacji

the journal list can be sorted,  
for example by impact factor  
in descending order

1 LANCET

ISSN: 1473-3099, 1474-547X

Punktacja MNiSW

200

Impact Factor

98.4

Najwyższy Kwartyl

Q1

Najwyższy Centyl

99.8

Nauki Medyczne

Nauki o Zdrowiu

Nauki Farmaceutyczne

2 THE LANCET RESPIRATORY MEDICINE

ISSN: 2213-2600

Punktacja MNiSW

200

Impact Factor

38.7

Najwyższy Kwartyl

Q1

Najwyższy Centyl

5 Year Impact Factor

41.3

99.5

Nauki Medyczne

Nauki o Zdrowiu

Nauki Farmaceutyczne

☒ POKAŻ SZCZEGÓŁY

ALTERNATYWNY TYTUŁ: The Lancet Respiratory Medicine

KATEGORIE JCR

KATEGORIA	INDEX	KWARTYL	CENTYL
RESPIRATORY SYSTEM	SCIE	Q1	99.5
CRITICAL CARE MEDICINE	SCIE	Q1	99.1

☐ POKAŻ HASŁA MESH

INNE DYSCYPLINY MNISW

inżynieria biomedyczna; biologia medyczna; biotechnologia

3 LANCET INFECTIOUS DISEASES

ISSN: 1473-3099, 1474-4457

Punktacja MNiSW

200

Impact Factor

36.4

Najwyższy Kwartyl

Q1

Najwyższy Centyl

99.6

Nauki Medyczne

Nauki o Zdrowiu

☐ POKAŻ SZCZEGÓŁY

more detailed information  
about the journal can be displayed

FILTRY

WYSZUKIWANIE

USTAWIENIA

POKAŻ SZCZEGÓŁY

POKAŻ HASŁA MESH

SORTOWANIE

☐ Czasopismo

☐ Punktacja MNiSW

☒ Punktacja IF

☐ Najwyższy Kwartyl

☐ Najwyższy Centyl

KIERUNEK SORTOWANIA

☐ Rosnąco

☒ Malejąco

LICZBA CZASOPISM NA STRONIE

☒ 10

☐ 20

☐ 50

☐ 100

INNE

☐ Zawsze pokazuj szczegóły publikacji

2

Lancet Respiratory Medicine

ISSN: 2213-2600

Punktacja MNiSW

200

Impact Factor

38.7

Najwyższy Kwartyl

Q1

Najwyższy Centyl

99.5

Nauki Medyczne

Nauki o Zdrowiu

Nauki Farmaceutyczne

☒ POKAŻ SZCZEGÓŁY

ALTERNATYWNY TYTUŁ: The Lancet Respiratory Medicine

KATEGORIE JCR

KATEGORIA	INDEX	KWARTYL	CENTYL
RESPIRATORY SYSTEM	SCIE	Q1	99.5
CRITICAL CARE MEDICINE	SCIE	Q1	99.1

☐ POKAŻ HASŁA MESH

3

LANCET INFECTIOUS DISEASES

ISSN: 1473-3099, 1474-4457

Punktacja MNiSW

200

Impact Factor

36.4

Najwyższy Kwartyl

Q1

Najwyższy Centyl

99.6

Nauki Medyczne

Nauki o Zdrowiu

☐ POKAŻ SZCZEGÓŁY

INNE DYSCYPLINY MNISW

inżynieria biomedyczna; biologia medyczna; biotechnologia





FILTRY WYSZUKIWARKA USTAWIENIA

SORTOWANIE

- Czasopismo
- Punktacja MNiSW
- Punktacja IF
- Najwyższy Kwartyl
- Najwyższy Centyl

KIERUNEK SORTOWANIA

- Rosnąco
- Malejąco

LICZBA CZASOPISM NA STRONIE

- 10
- 20
- 50
- 100

INNE

- Zawieszanie

POKAŻ SZCZEGÓŁY

POKAŻ HASŁA MESH

Liczba artykułów opublikowanych w latach 2022-2024 na łamach czasopisma z szukanym hasłem tuberculosis wynosi: 37

Lista 50 najczęściej wykazywanych haseł przedmiotowych w czasopiśmie, oraz hasła ogólne.

	MESH	LICZBA PRAC
1	COVID-19	179
2	SARS-CoV-2	116
3	Treatment Outcome	87
4	Lung	58
5	Double-Blind Method	54
6	Lung Neoplasms	52
7	Asthma	51
8	Pulmonary Disease, Chronic Obstructive	47
9	COVID-19 Vaccines	39
10	Tuberculosis	37
11	Prospective Studies	34
12	Post-Acute COVID-19 Syndrome	29
13	Carcinoma, Non-Small-Cell Lung	27
14	Respiration, Artificial	27
15	Retrospective Studies	24
16	Post-Acute COVID-19 Syndrome	23
17	Antibodies, Monoclonal, Humanized	22
18	Antibodies, Monoclonal	22
19	Anti-Bacterial Agents	22
20	Anti-Asthmatic Agents	21
21	Critical Illness	21
22	Anti-Infective Agents	21
23	Antineoplastic Combined Chemotherapy Protocols	20
24	Cohort Studies	20

	MESH	LICZBA PRAC
26	Disease Progression	20
27	Quality of Life	19
28	Pandemics	19
29	Chronic Disease	19
30	Hypertension, Pulmonary	19
31	Vaccination	18
32	Extracorporeal Membrane Oxygenation	18
33	Oxygen	18
34	Idiopathic Pulmonary Fibrosis	17
35	Forced Expiratory Volume	17
36	Adrenal Cortex Hormones	17
37	COVID-19 Drug Treatment	17
38	Critical Care	17
39	Pneumonia	17
40	United Kingdom	16
41	Mutation	16
42	Cystic Fibrosis Transmembrane Conductance Regulator	16
43	Lung Diseases, Interstitial	16
44	Respiratory Insufficiency	15
45	Phenotype	15
46	China	15
47	Smoking	15
48	Antineoplastic Combined Chemotherapy Protocols	14
49	Hospitalization	14
50	Antitubercular Agents	14

	OGÓLNE HASŁA	LICZBA PRAC
1	Humans	723
2	Adult	110
3	Female	96
4	Male	86
5	Middle Aged	69
6	Child	51
7	Aged	48
8	Adolescent	46
9	Infant	22
10	Young Adult	19
11	Infant, Newborn	18
12	Child, Preschool	18
13	Aged, 80 and over	8
14	Animals	1

the profile includes the top 50 terms from  
articles published in 2022–2024,  
along with some common terms

a journal profile view based on MeSH terms  
for “Lancet Respiratory Medicine”



3-MINUTE  
O R A L  
S P E E C H

# **This was Athena**

## **Thank you for your time and attention!**

